

HEIZUNGSRÜCKLAUF-WÄRMEPUMPENBOILER SANISTAGE WP BOOSTER

CHAUFFE-EAU THERMODYNAMIQUE RETOUR DE CHAUFFAGE SANISTAGE WP BOOSTER

- Intergration von Fussbodenheizung und Warmwasser
 - Erhältlich in 2 Versionen (120 L & 200 L)
 - Kältemittel R134a (120 L), R290 eco friendly (200 L)
 - Flüsterleise, vergleichbar mit einem Kühlschrank
 - Warmwasser Erzeugung bis 65°C 120 Liter / bis 62° 200 Liter ausschliesslich durch die Wärmepumpe
 - Schalteingang für Photovoltaikanlage
- Intégration du chauffage par le sol et eau chaude sanitaire
 - Disponible en 2 versions (120 L & 200 L)
 - Réfrigérant R134a (120 L), R290 eco friendly (200 L)
 - Particulièrement silencieux, comparable à un réfrigérateur
 - Production d'eau chaude sanitaire à 65°C 120 Litre / à 62° 200 Litre, exclusivement par la pompe à chaleur
 - Option pour raccordement à une station photovoltaïque

FLUIDE
R134anew
versionFLUIDE
R290

VORTEILE AUF EINEN BLICK

LES AVANTAGES EN UN COUP D'ŒIL

- +** • Betriebsbereich der Wärmequelle 12°C ~ 40°C

• Mindestwasserdurchfluss 120l/h

• Warmwasser Erzeugung bis 65°C 120 Liter / bis 62° 200 Liter ausschliesslich durch die Wärmepumpe

• LCD-Bedienfeld

• Integrierter elektrischer Widerstand 2 x 1 kW (120 L) / 1.5 kW (200 L)

• Anti-Legionellen-Programm

• Flüsterleise, vergleichbar mit einem Kühlschrank
- +** • Plage de service de la source de chaleur 12°C~40°C

• Débit d'eau minimal 120 l/h

• Production d'eau chaude sanitaire à 65°C 120 Litre / à 62° 200 Litre, exclusivement par la pompe à chaleur

• Commande avec écran LCD

• Résistance électrique intégrée de 2 x 1 kW (120 L) / 1.5 kW (200 L)

• Programme anti-légionelles

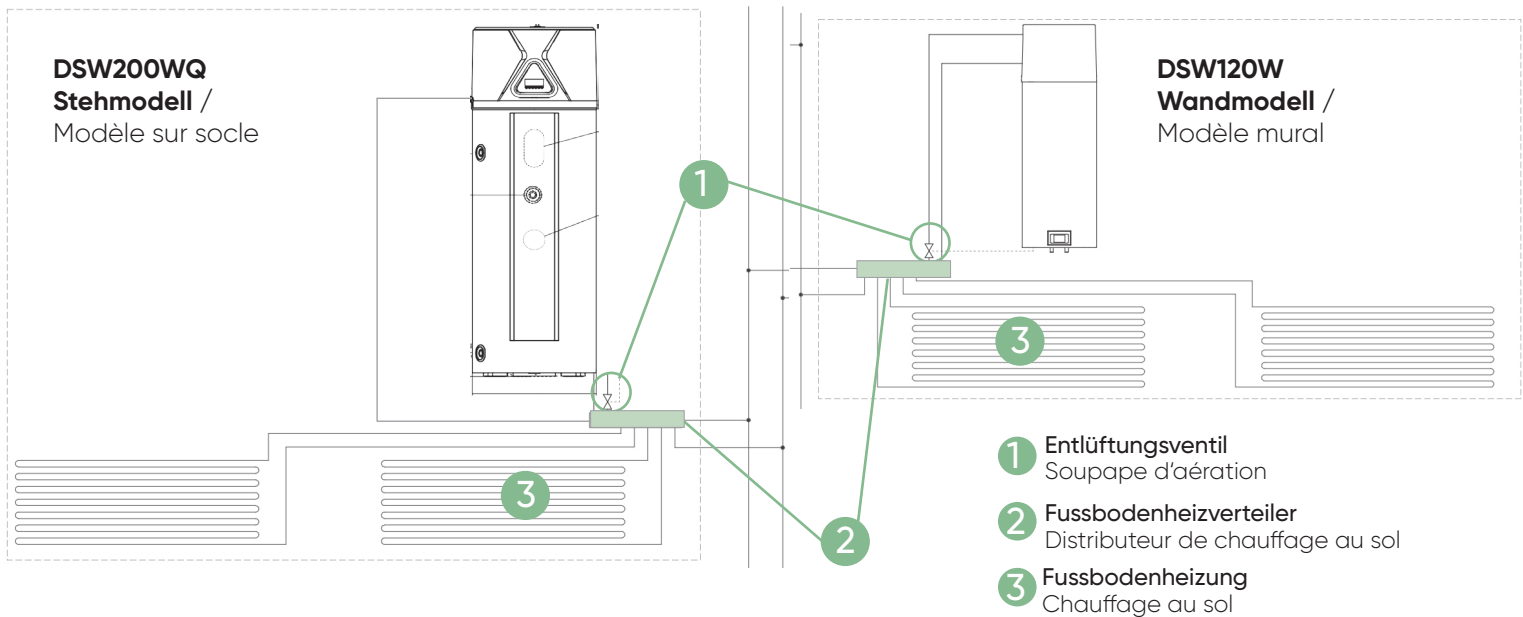
• Particulièrement silencieux, comparable à un réfrigérateur

Der Speicher ist aus emailliertem Stahlblech und mit einer Magnesiumanode zum zusätzlichen Schutz ausgestattet.

Le réservoir intégré est en tôle d'acier émaillée et équipé d'une anode au magnésium pour une protection supplémentaire.

Oben an den Heizwasseranschlüssen muss ein Entlüftungsventil angeschlossen werden:

Une vanne de purge doit être raccordée en haut des raccords d'eau de chauffage :



LCD-Touchscreen

Diese neueste Generation des HP Booster ist mit einer fortschrittlichen elektronischen Steuerung mit LCD-Touchscreen ausgestattet.

Dieser zeigt auf einen Blick den aktuellen Status der Wärmepumpe an und ermöglicht eine einfache Anpassung der gewünschten Einstellungen.



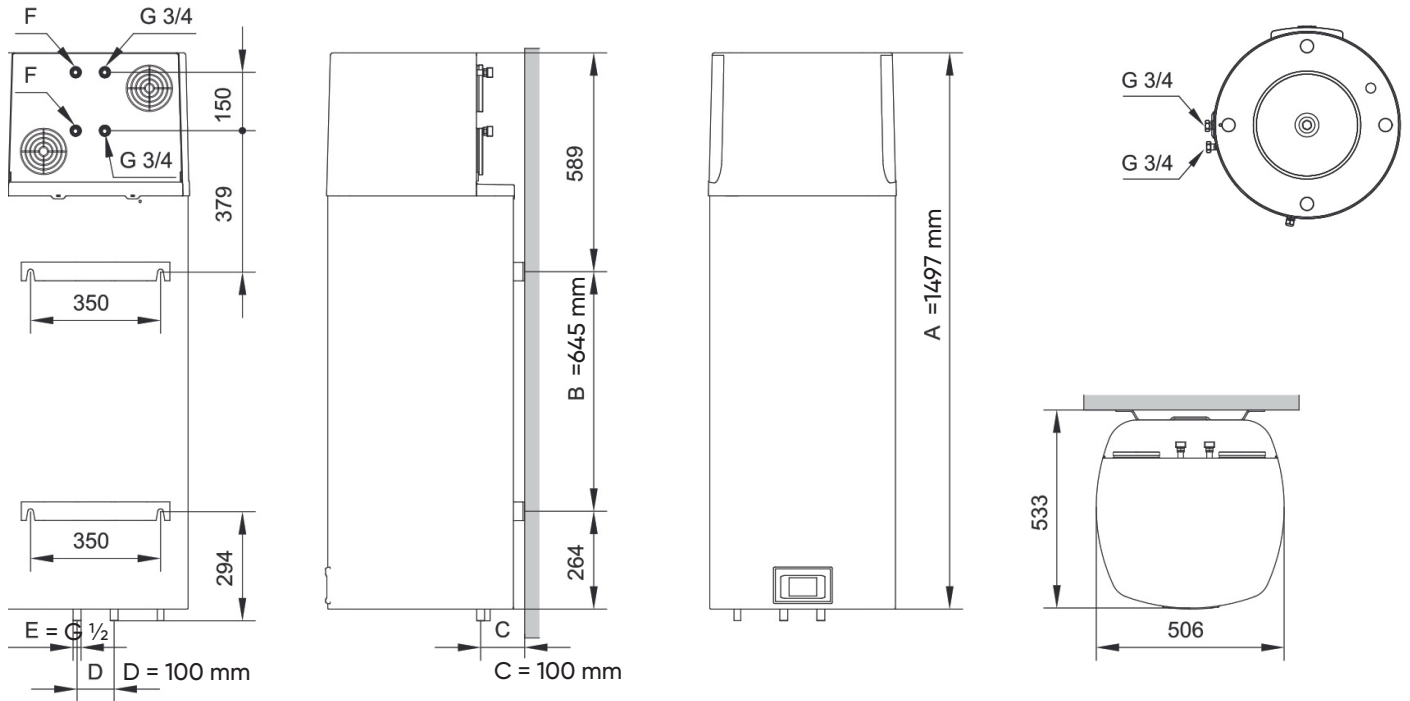
Écran tactile LCD

Cette dernière génération de HP Booster est équipée d'une commande électronique avancée avec écran tactile LCD.

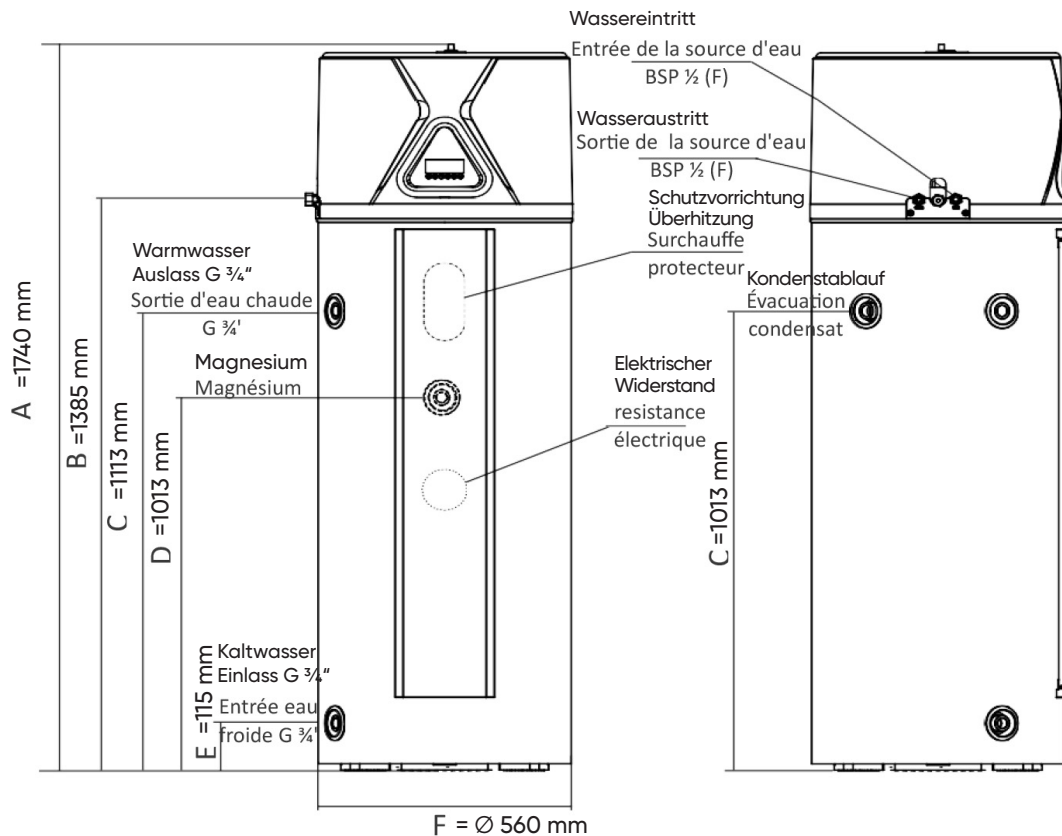
Celui-ci affiche en un coup d'œil l'état actuel de la pompe à chaleur et permet d'adapter facilement les réglages souhaités.

MASSKIZZEN CROQUIS COTÉS

DSW120W Wandmodell / Modèle mural



DSW200WQ Stehmodell / Modèle sur socle



TECHNISCHE DATEN

DONNÉES TECHNIQUES

HP Booster Typ	DSW120W (Wandmodell / Modèle mural)	DSW200WQ (Stehmodell / Modèle sur socle)
Code	800069	800077
Netto-Inhalt (lt) Capacité net (lt)	120	200
Aufheizzeit W25°C / W 10°C - 55°C (h) Temps de chauffe W25°C / Eau 10°C - 55°C (h)	4.7	4.2
COP (W25°C / W10°C - 55°C) COP (W25°C / Eau 10°C - 55°C)	4.2	5.29
Abmessungen HxBxT (mm) Dimensions HxLxP (mm)	1497x506x533	1740x560x560
Elektrischer Anschluss (Spannung/Frequenz) Raccordement électrique (tension/fréquence)	230 V / 50 Hz	
Betriebsbereich Heizwassertemperatur (°C) Plage de fonct. Temp. source d'eau (°C)	12 / 40	12 / 40
Nennndruck MPa (bar) Pression d'eau assignée MPa (bar)	0.6 (6)	
Wasserdurchfluss max. (l/h) Débit d'eau nominal (l/h)	200	
Wasserdurchfluss min. (l/h) Débit d'eau minimal (l/h)	120	
Max. Leistungsaufnahme WP (W) Puissance absorbée max. (W)	380	700
Elektrische Notheizung (W) Appoint électrique (W)	2 x 1 kW	1.5 kW
Max. Wassertemperatur WP / elektrisch (°C) Temp. max. ECS PAC / appoint électrique (°C)	65 / 75	62 / 75
Korrosionsschutz Protection corrosion	Emailliert / Magnesiumanode Émaille / anode magnésium	
Heizkreisanschlüsse Raccordement hydr. source d'eau	G 3/4"	
Kalt- Warmwasseranschlüsse Raccordement hydr. ECS	G 1/2"	
Gewicht (kg) Poids (kg)	68	81
Kältemittel / Kältemittelmenge (kg) Fluide frigorigène (kg)	R134a 0.550	R290 0.150
Schalleistungspegel dB(A) ca. Puissance acoustique dB(A) env.	51	47.2
Energieeffizienzklasse / Zapfprofil Classe énergie / profil	A+ / M	A+ / L

DSW120W



DSW200WQ

