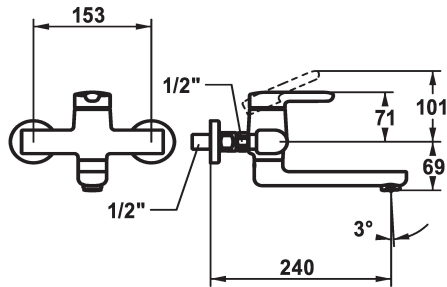


## KWC WAMAS 2.0 Hebelmischer - Waschtisch

Modell-Linie: WAMAS 2.0 | 11.472.093.000  
Armaturen | Manuelle Armaturen



### KWC-Nr.

**125157**  
chromeline, AD 153, A 190

**125158**  
chromeline, AD 153, A 190, ohne Wandanschlüsse

**125159**  
chromeline, AD 153, A 240

**125160**  
chromeline, AD 153, A 240, ohne Wandanschlüsse

- \* Hebelmischer
- \* EcoProtect - Wasserspareinrichtung
- \* Schwenkauslauf 90°
- bei Bedarf mit Schraube fixierbar
- Neoperl® Perlator® SSR, Schwenkstrahlregler
- \* OptimalSpace - grosszügiger Wasch- / Arbeitsbereich

- \* KWC Steuerpatrone M 35 OP
- mit Keramikscheibentechnik
- Auslaufmenge und Temperatur stufenlos einstellbar
- Temperaturbegrenzung
- \* Wandanschlüsse 1/2" x 1/2", absperrbar L 40

### Technische Daten

Auslaufmenge
Auslauf
Bedienung
Farbcode
Installationsart
Armaturtyp
Mass Höhe
Armaturengeräuschgruppe
Ausladung A
Energie Etiketle
Anschluss Mass
Mass-Wasseraustritt
Material
teamNumber

5 l/min (3 bar)
schwenkbar
topbedient
chromeline
Wandmontage
Hebelmischer
101
I
A 240
A
153
69
Messing
727261.502



## KWC WAMAS 2.0 Hebelmischer - Waschtisch

Modell-Linie: WAMAS 2.0 | 11.472.093.000  
Armaturen | Manuelle Armaturen



**Steuerpatrone M 35 OP**

---

**538331**  
Z.537.710

---