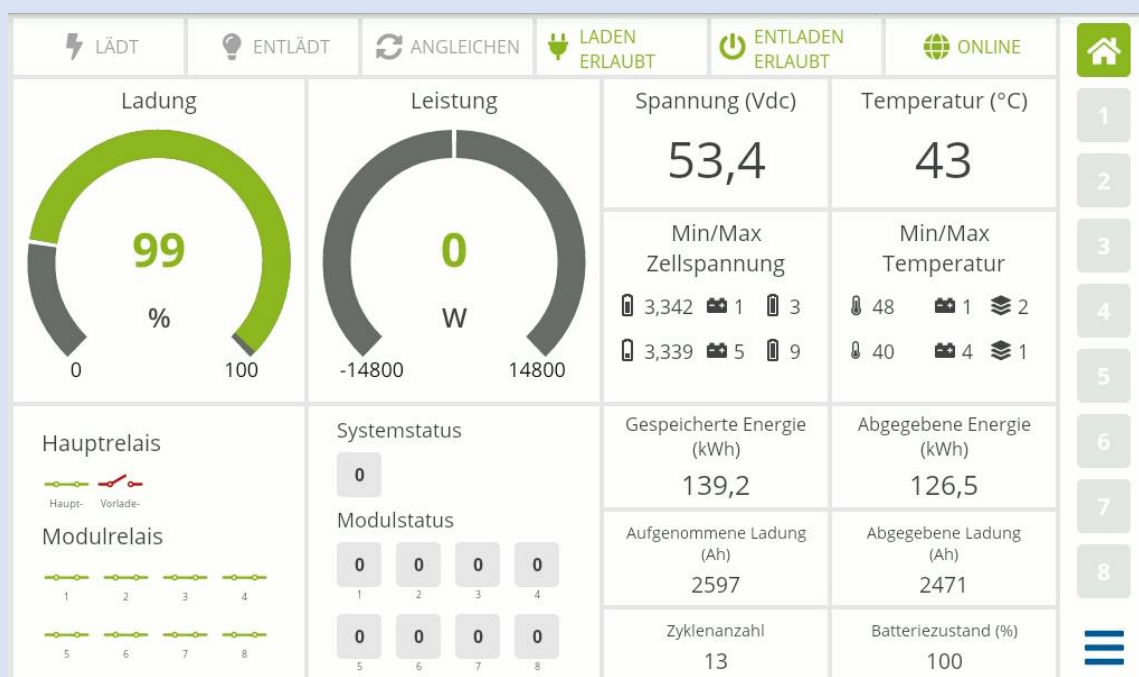


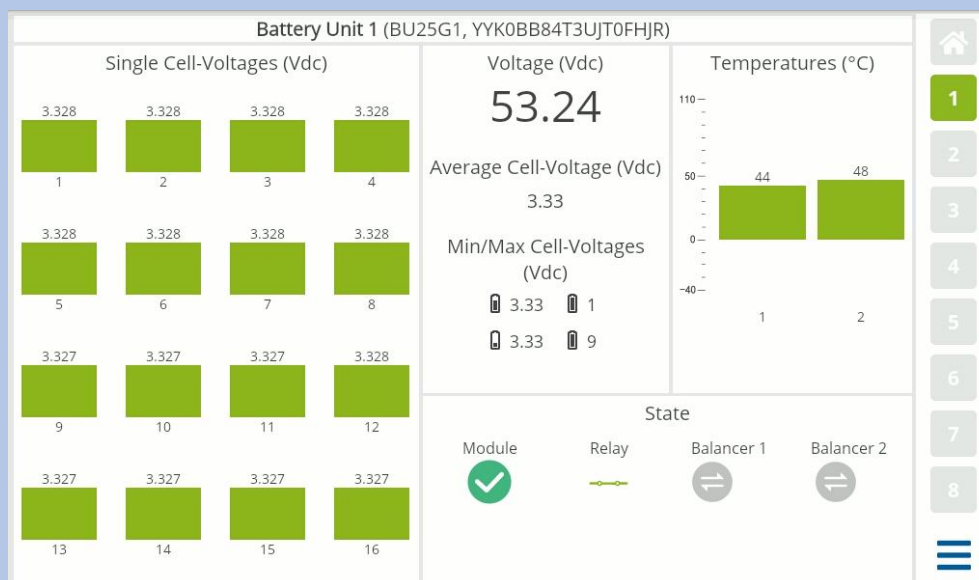
BMS - Batterie Management System

Alle Informationen auf den ersten Blick.

Das Batterie Management System (BMS) ist die zentrale Steuereinheit des HomeHubs. Es zeigt auf den ersten Blick die wichtigsten Informationen und Prozesse an und gibt einen guten Überblick über den Energiefluss.

Das 7-Zoll-Farbdisplay kombiniert die wichtigsten Informationen auf den Punkt und ermöglicht nicht nur einen Gesamtüberblick über den Systemstatus und seinen Zustand, sondern auch über die einzelnen Batteriemodule und ihre einzelnen Zellen.





Ein Batteriemodul enthält zwei Batterieblöcke mit jeweils acht Zellen. Die detaillierte Ansicht der einzelnen Batteriemodule ermöglicht eine genauere Betrachtung jeder Zelle, ihrer Spannung sowie der Temperatur jedes Batterieblocks.

Über verschiedene Einstellungen kann der HomeHub individuell eingerichtet werden:

- **Expertenmodus:** hier können weitere Features eingestellt werden, bspw. die Entladungstiefe
- **Bildschirm:** Helligkeit & Bildschirmschoner
- **Sprache:** Spracheinstellung
- **Zeitzone:** Einstellen der richtigen Zeitzone
- **Netzwerk:** Netzwerkinformationen
- **Update:** Systemupdate durchführen
- **Module:** Einstellung der richtigen Modulanzahl
- **Wechselrichter:** Auswahl des passenden Wechselrichters
- **Batterie:** Entladetiefe einstellen (vorher Expertenmodus aktivieren)

