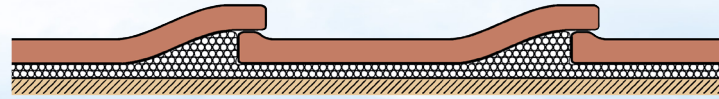


Marder Protect™



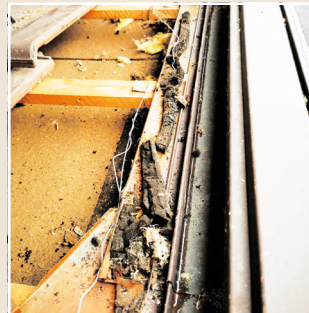
Schützen Sie das Haus gegen Marder



Dachfenster gegen Marder und Wassereintritt schützen

Welcher Fachbetrieb aus den Bereichen Dachbau, Zimmerei oder Spenglerei kennt das Problem nicht: Ein vermeintlich intaktes Dach ist undicht, oder ein Marder hat sich eingemischt. In vielen Fällen stellt das Dachfenster eine Eintrittsstelle für Wasser oder eine unerwünschte Einladung für Marder dar.

Beim Ausdecken der Anschlussziegel stellen Profis schnell fest, dass der Moosgummistreifen, der auf dem Eindeckrahmen montiert ist, zerfallen ist und darum seine Funktion nicht mehr erfüllen kann. So bildet sich eine Lücke zwischen Ziegel und Eindeckrahmen, in die Treibwasser und Laub eindringen können – und eben auch Kleintiere.



Wie wurde dieses Problem bislang gelöst?

Entweder mit Bleilappen, wobei jeder Spengler weiss: Der Arbeitsprozess gestaltet sich äusserst mühsam, denn beim Anlöten der Lappen muss tunlichst darauf

geachtet werden, dass keinerlei Kleberückstände oder weitere Unreinheiten auftreten. Ausserdem ist der Einsatz mit Feuer auf dem Dach nicht ohne Risiko.

Eine weitere Variante ist der Ersatz des Moosgummistreifens, wobei dieser Einsatz weder nachhaltig ist, noch den Marder und weitere Kleintiere vom Eindringen ins Dach abhält.

Wir haben die Lösung!

Unser patentiertes Profil – der **Marder Protect™ Universal** – ermöglicht eine denkbar einfache Lösung, um den bestehenden Eindeckrahmen nachzurüsten.

Die Vorteile:

- Einfache Handhabung
- Es wird nur wenig Werkzeug benötigt
- Kein offenes Feuer auf dem Dach
- Der **Marder Protect™** wird auf den bestehenden Eindeckrahmen geklebt
- Die Reinigung wird zum Kinderspiel, wenige Kleberückstände sind unproblematisch
- Der **Marder Protect™** passt sich, wie der Moosgummi, jeder Ziegelform bzw. jedem Ziegeltyp an, ist dauerhaft und zerfällt nicht
- Öffnungen gegen Schlagregen, Schnee, Rückschwellwasser und die Zugänge für Tiere werden versperrt
- Moos, Laub usw. bleiben weniger hängen

Anwendung

1. Reinigung der Klebefläche am Eindeckrahmen



Überreste des alten Moosgummistreifens entfernen, Klebefläche mit geeignetem Werkzeug vorbereiten (Spachtel, Schleifpapier, Scotchbrite, usw.)

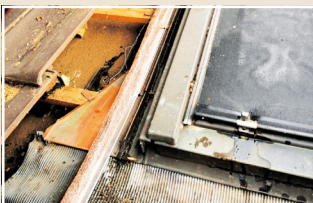


Reinigen und Entfetten der Klebefläche mit 3M VHB Oberflächenreiniger.

2. Aufkleben



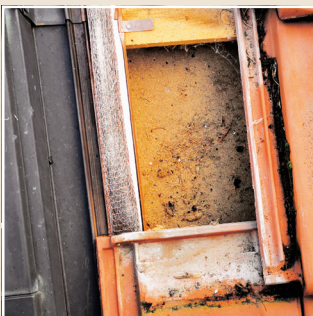
Schutzfolie von 3M Montageband anlösen, **Marder Protect™** Profil am Eindeckrahmen ausrichten und andrücken.



Es ist darauf zu achten, dass der **Marder Protect™** im vorderen Bereich auf den ersten Ziegel verlängert wird.

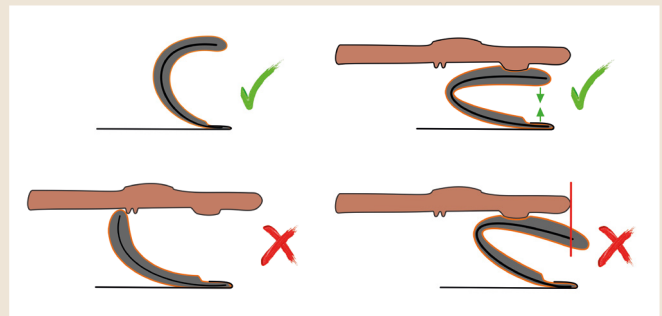
Weitere Profile können mittels der Bleihoren/Steckverbindung gekoppelt werden.

3. Eindecken



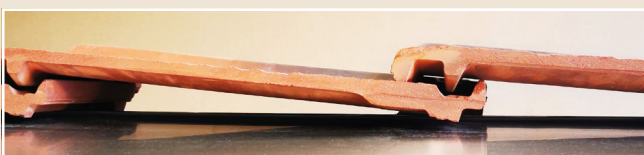
Wichtig! Das Profil muss beim Eindecken zwingend vertikal gequetscht werden.

Achten Sie während und nach der Montage darauf, dass die konkave Grundform nicht zu stark verändert wird.



4. Andrücken

Profil von Hand vorsichtig an die Ziegelunterseite andrücken, bis die Öffnungen verschlossen sind.



Erhältlich bei:



Maloyaring 6
CH-4466 Ormalingen
Telefon +41 61 983 03 03
www.htrprotect.ch

