



Werkstattwagen 95 PRO

95/6 PRO

Art.No. 81200161
GTIN 4018754334643
Model 95/6 B PRO

Bezeichnung. Werkstattwagen 95/6 PRO 6 Schubl. 496 x 827 x 1020 mm blau, RAL 270 30 35

Beschreibung.

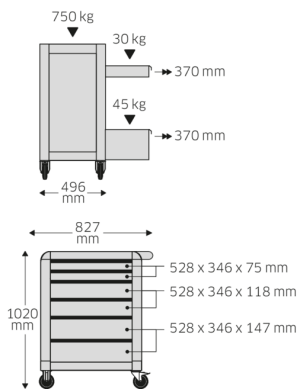
dreistufiges Sicherheits-Konzept:

1. Zentralverriegelung durch seitliches Zylinderschloss mit abklappbarem Schlüssel
 2. Einzelverriegelung verhindert unbeabsichtigtes Öffnen während der Fahrt
 3. Kippschutz - gleichzeitiges Herausziehen mehrerer Schubladen nicht möglich.
- Edelstahlgriff mit verstärkter Korpusanbindung
 - umlaufender Rammschutz mit Aufpralldämpfung
 - dicht verschweißte widerstandsfähige Arbeits- und Ablagefläche sowie Abschlussblende aus Edelstahl
 - öl- und säurebeständige, kugelgeführte Leichtlaufräder (Rollen-D.125 mm) mit Fadenschutz zum Schutz der Lager vor Schmutz und Fäden, mit zwei Feststellbremsen
 - Papierrollen- und Spraydosenhalterung inklusive
 - 6 leicht herausnehmbare Schubladen (schwarz RAL 9005) mit Vollauszug und Kugelhäufigführung
 - beidseitige Lochraster für Haken Nr. 8031-8041, z. B. für größere Werkzeuge
 - ausrüstbar mit STAHLWILLE Standard- und TCS-Einlagen

Vorteile.

dreistufiges Sicherheits-Konzept: 1. Zentralverriegelung durch seitliches Zylinderschloss mit abklappbarem Schlüssel 2. Einzelverriegelung verhindert unbeabsichtigtes Öffnen während der Fahrt 3. Kippschutz - gleichzeitiges Herausziehen mehrerer Schubladen nicht möglich.

Technische Zeichnung.



Technische Attribute.

Anzahl Schubladen	6
Breite (mm)	827 mm
Farbe	blau, RAL 270 30 35
Farbkürzel	RAL 270 30 35
Höhe mm (h)	1020 mm
Länge (mm)	496 mm
Nr.	95/6 B PRO
Schubladen-Innenmaße	528 x 346 x 75 mm (2x) 528 x 346 x 118 mm (2x) 528 x 346 x 147 mm (2x)
Schubladen-Traglast	30 kg 30 kg 30/45 kg
Tragfähigkeit	750 kg

Logistikdaten.

Tiefe mm (IFS)	720
Breite mm (IFS)	496
Höhe mm (IFS)	863
Länge (verpackt, mm)	836
Breite (verpackt, mm)	587
Höhe mm (verpackt)	940
Code	81200161
Gewicht (brutto, kg)	79,000
Gewicht PAP (kg)	7,500
Gewicht PVC (kg)	0,000
GTIN	4018754334643
Packnorm	1
Ursprungsland	CHINA
Ursprungsregion	Ausländischer Ursprung
Zolltarifnr	94032080

Varianten.

Code	Artikelnr (ERP)	Bezeichnung	GTIN
81200160	95/6 A PRO	Werkstattwagen 95/6 PRO 6 Schubl. 496 x 827 x 1020 mm anthrazit, RAL 7016	4018754334636
81200161	95/6 B PRO	Werkstattwagen 95/6 PRO 6 Schubl. 496 x 827 x 1020 mm blau, RAL 270 30 35	4018754334643

81200162 95/6 R PRO

Werkstattwagen 95/6 PRO 6 Schubl.
496 x 827 x 1020 mm rot, RAL 3020

4018754334650

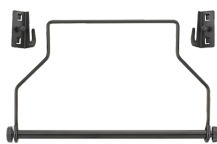
GTIN-Code.



Zubehör.



90432727
Spraydosenhalter



81483004
Papierrollenhalter



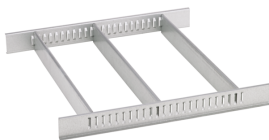
89010040
Kabelhalter



83812070
Leereinlage f.Kleinteile



81484001
Schubladeneinteilung



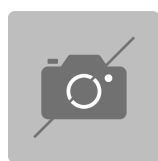
81484002
Schubladeneinteilung



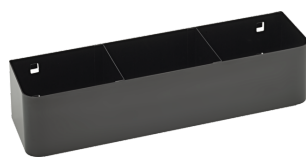
89010003
Antirutschmatte
GRIPMAT



89011053
Abfallbehälter



89010042
Adapter Laptophalter



90432719
Spraydosenhalter

Ersatzteile.



81490001
Räder-Satz



STAHLWILLE Eduard Wille GmbH & Co. KG

Lindenallee 27 · 42349 Wuppertal · Deutschland · Tel.: +49 202 4791-0 · Fax: +49 202 4791-200

info@stahlwille.de · www.stahlwille.de

Copyright by STAHLWILLE Eduard Wille GmbH & Co. KG, Wuppertal