



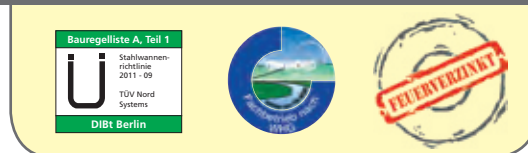
REGAL-BODENWANNEN FÜR PALETTENREGALE / FASSLAGERUNG

Zur Lagerung von wassergefährdenden und entzündbaren Flüssigkeiten

Die Lagerung wassergefährdender und entzündbarer Stoffe in Palettenregalen gestattet der Gesetzgeber nur, wenn diese mit einem zugelassenen Auffangsystem ausgestattet sind.

So können vorhandene Palettenregale schnell und kostengünstig in ein zugelassenes Gefahrstofflager umgewandelt werden.

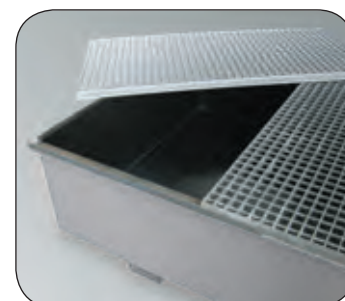
- ◆ Auffangwanne aus 3 mm **feuerverzinktem** Stahlblech
- ◆ Auffangwanne entsprechend WHG - **Ü-Zeichen** gemäß **StawaR**
- ◆ Mit oder ohne Gitterroststellfläche lieferbar
- ◆ Belastung 1000 kg / m²
- ◆ Bodenfreiheit 100 mm



WSR-BG 13.27/360, Artikel-Nr. R23-1902-F



Bei Ausstattung mit Gitterrost kann die Regalbodenwanne auch als 1. Lagerebene genutzt werden.



Ausführung mit PE-Einsatz

Regal-Bodenwanne ohne Gitterrost für Feldweite in mm

	1800	2200	2700	2700	3300
Typenbezeichnung	WSR-B 13.18/360	WSR-B 13.22/360	WSR-B 13.27/360	WSR-B 13.27/660	WSR-B 13.33/660
Abmaße B x T x H in mm	1780 x 1300 x 322	2180 x 1300 x 292	2680 x 1300 x 267	2680 x 1300 x 357	3280 x 1300 x 322
Auffangvolumen in Liter	360	360	360	660	660
Gewicht in kg	101	114	138	155	172
Artikel-Nr., feuerverzinkt	R23-1801-F	R23-1807-F	R23-1802-F	R23-1808-F	R23-1803-F
Artikel-Nr., PE-Einsatz für aggr. Medien	R23-5611-F	R23-5617-F	R23-5612-F	R23-5618-F	R23-5613-F

Regal-Bodenwanne mit Gitterrost für Feldweite in mm

	1800	2200	2700	2700	3300
Typenbezeichnung	WSR-BG 13.18/360	WSR-BG 13.22/360	WSR-BG 13.27/360	WSR-BG 13.27/660	WSR-BG 13.33/660
Abmaße B x T x H in mm	1780 x 1300 x 340	2180 x 1300 x 310	2680 x 1300 x 285	2680 x 1300 x 375	3280 x 1300 x 345
Auffangvolumen in Liter	360	360	360	660	660
Gewicht in kg	172	200	244	260	302
Artikel-Nr., feuerverzinkt	R23-1901-F	R23-1907-F	R23-1902-F	R23-1908-F	R23-1903-F
Artikel-Nr., PE-Einsatz für aggr. Medien	R23-5621-F	R23-5627-F	R23-5622-F	R23-5628-F	R23-5603-F

Abgebildete Regale sind nicht im Preis enthalten!