



Schweizer Holzfaserplatten.
Baustoffe der Natur.

PAVATHERM-PLUS⁺

Dämmelement für Dach und Wand



Die Funktionen

- Bewährte Kombination aus PAVATHERM und ISOROOF-NATUR-KN
- Günstigere mittlere U-Werte oder alternativ hohe Dämmstoffersparnis im Sparren- oder Ständerzwischenraum.
- Für die wärmebrückenfreie Gebäudehülle gemäß SIA 4108 Bbl. 2.
- Spürbar verbesserter Schallschutz durch poröse Plattenstruktur und hohes Flächengewicht.
- Hervorragender sommerlicher Hitzeschutz durch hohe Wärmespeicherung.
- Diffusionsoffener, dauerhafter Feuchteschutz für die tragende Konstruktion.
- Verringerung der Wärmeverluste durch verbesserte Winddichtigkeit.
- Rationelle Verlegung auf allen Untergründen, auch direkt auf Holzständer.
- PAVATHERM-PLUS+ ist 3 Monate frei bewitterbar.
- Verbesserte Plattensteifigkeit durch doppelte Nut+Kamm-Verbindung.
- Bauökologisch zertifiziert durch natureplus®. Bauaufsichtlich zugelassener und güteüberwachter Qualitätsdämmstoff.

Die Kennwerte

Holzfaserdämmplatte	DIN EN 13171
Anwendungsgebiet	WAB-dg/-dm
Wärmeleitfähigkeit Bemessungswert λ	0,043 W/(m K)
Spezifische Wärmekapazität c	2.100 J/(kgK)
Diffusionswiderstand μ	5
Baustoffklasse BKZ	4.3
Euroklasse DIN EN 13501-1	E

Die Lieferform

Format (Deckmass)	80 x 160 cm (78 x 158 cm)
Dicken	60 / 80 / 100 / 120 mm
Kantenausführung	Doppel Nut+Kamm umlaufend

Die Einsatzgebiete

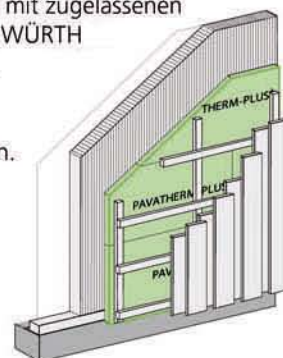
Für Aussenwände in der Holzständer-/ Holzrahmen-/und Holztafel- sowie Massivholzbauweise.

Die Befestigungstechnik

Fixierung auf vollflächigen Untergründen im Holzbau, z. B. Brettstapel- und Blockbauweise sowie Holzbausysteme PREBENA-Breitückenklammern.

Die endgültige Befestigung erfolgt über die Montage der Fassadenlattung mit zugelassenen Schrauben, z. B. von SFS oder WÜRTH gemäß Hersteller-Typenstatik.

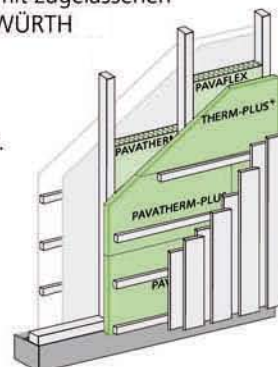
Die Verarbeitungsrichtlinien der Hersteller sind zu beachten.



Fixierung mit PREBENA-Breitückenklammern auf den Holzständern in der Holzständer-/ Holzrahmen- und Holztafelbauweise.

Die endgültige Befestigung erfolgt über die Montage der Fassadenlattung mit zugelassenen Schrauben, z. B. von SFS oder WÜRTH gemäß Hersteller-Typenstatik.

Die Verarbeitungsrichtlinien der Hersteller sind zu beachten.





PREBENA Druckluftnagler 9X-WP130
für Heftklammern Type WP von 75 - 130 mm

PREBENA Druckluftnagler 9X-WP160
für Heftklammern Type WP von 75 - 160 mm



Technische Daten:
Arbeitsdruck: 6-8 bar
Luftverbrauch: ca. 2,5 l/Nagelung
Gewicht: 5,7 kg

Einzelsschussauslösung mit
Auslösesicherung,
Abdruckschutz, Tiefeneinstellung

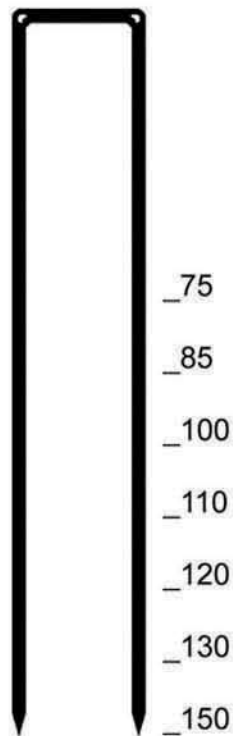
Heftklammer Type WP
stark verzinkt geharzt,
mit bauaufsichtlicher Zulassung-Nr. Z-9.1-728

PREBENA®	pavatex	
Breitrückenkammer		
WP75CSVHA	75 mm Länge	
WP100CSVHA	100 mm Länge	60 mm Dicke
WP120CSVHA	120 mm Länge	80 mm Dicke
WP130CSVHA	130 mm Länge	100 mm Dicke
WP150CSVHA	150 mm Länge	120 mm Dicke

rost- und säurebeständiger Stahl (Werkstoff-Nr. 1.4301),
mit bauaufsichtlicher Zulassung-Nr. Z-9.1-728

PREBENA®	pavatex	
Breitrückenkammer		
WP75CRFHA	75 mm Länge	
WP85CRFHA	85 mm Länge	60 mm Dicke
WP100CRFHA	100 mm Länge	
WP110CRFHA	110 mm Länge	
WP120CRFHA	120 mm Länge	80 mm Dicke
WP130CRFHA	130 mm Länge	100 mm Dicke
WP150CRFHA	150 mm Länge	120 mm Dicke

PREBENA Breitrückenkammer Type WP
von 75 - 150 mm



Drahtmaß: 1,80 x 2,08

Rückenbreite: ≥ 26 mm

Heftklammern der Type WP
bis 130 mm
mit bauaufsichtlicher
Zulassung Nr. Z-9.1-728

Sie Suchen das richtige Befestigungsmittel
für Ihren Einsatz ?
Abstände und Randabstände der
Befestigungsmittel ?



PREBENA® PBR-Matrix



Mitglied im Verband
Holzfaser Dämmstoffe eV.



Zertifizierung nach dem deutschen
Geräte- und Produktsicherheitsgesetz



Zertifizierte Produktionsstätte



Alle PREBENA-Geräte entsprechen den Sicherheits-
vorschriften der EU und sind mit dem CE-Zeichen
versehen.



Alle PREBENA Produkten werden der Quality Control
unterzogen. Dieses Siegel bestätigt eine makellose
Qualität der Artikel.



Geprüft und Zertifiziert nach
DIN EN ISO 9001-2000