

Einbauanleitung Primo 2 ST

Anschlageinrichtung zur Befestigung der persönlichen Schutzausrüstung gegen Absturz.

Untergrund: Stahl S235 min. 3 mm

Werkzeug: 1 X Drehmomentschlüssel M 19

Befestigungselement: Sechskantschraube M 12 X 50 V2A
Sechskantmutter M12



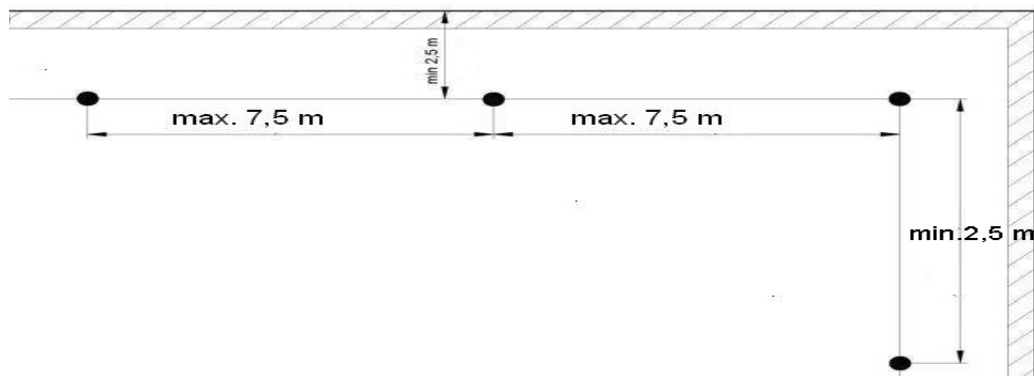
Montage:

Vor Einbau des Primo 2 ST ist die Tragfähigkeit der Dachkonstruktion zu überprüfen. Die technischen Bestimmungen sind einzuhalten.

Die maximalen Kräfte, die in der Praxis von der Anschlagleinrichtung in die bauliche Einrichtung eingeleitet werden können sind:

- bei der Benutzung von einer Person = 6 kN
- bei der Benutzung von zwei Personen = 7 kN
- bei der Benutzung von drei Personen = 8 kN

Montageabstände beim Flachdach:

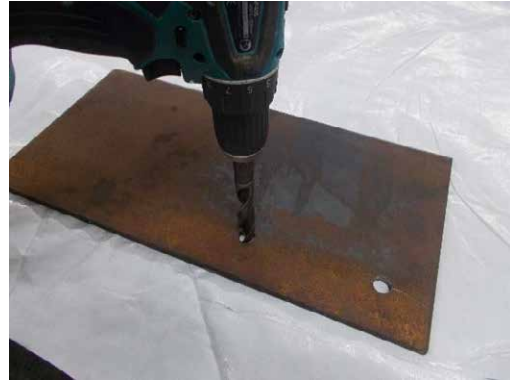


Bis 700 mm ohne Dachaufbau,
ab 700 mm nur mit Dachaufbau montieren.

Montage:



Randabstand von Bohrung zur Stahlkante
min. 30 mm



1.) Zwei Bohrlöcher von $\varnothing 14$ mm
rechtwinklig zur Stahloberfläche durch und
durch bohren
2.) Die Bohrlöcher sind zu säubern und
fettfrei gegen Korrosion zu schützen
(Rostschutz)



3.) Setzen Sie nun 2 Maschinenschrauben M12
durch die vorgegebenen Löcher mit
Unterlegscheibe ein.
Setzen Sie auf der gegenüberliegende Seite
die Sechskantmutter mit Unterlegscheibe auf und
ziehen diese fest.



4.) Mit einem Drehmomentschlüssel rechts
herum eindrehen und mit 50 Nm festziehen



5) Zur Sicherung der Ringöse
Zahnscheibe und Ringschraube mit
Schraubensicherung hochfest (z.B. Loctite)
einkleben



6) Ringöse aufsetzen und rechts herum
eindrehen.
So festziehen, dass die Ringschraube mit der
Hand nicht mehr zu lösen ist.