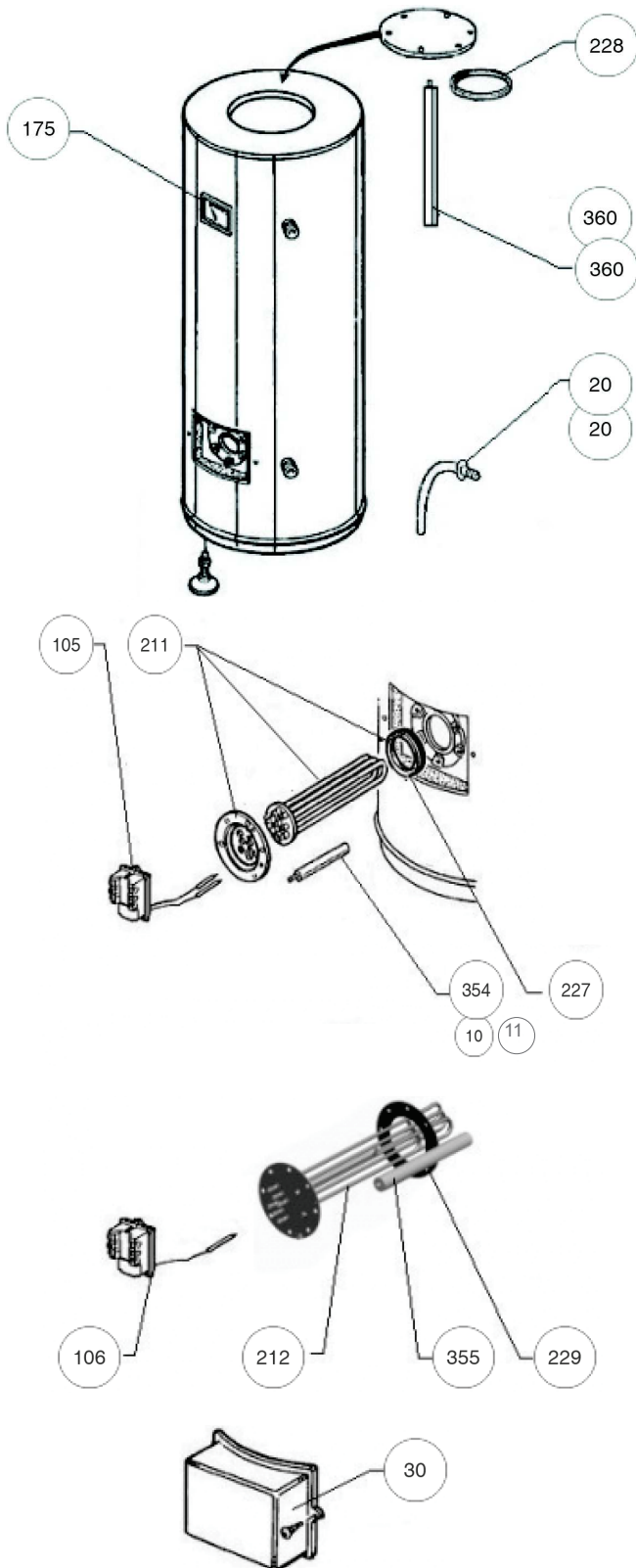




Modelle ab 2002 Modèles à partir de 2002



Code	Bezeichnung Designation	Ausführung Type	Referenz Référence	Anschlussleistung Puissance (kW 230 / 400 V)
882086	S 200	01.2002 - 12.2016	A	4.0
892126	S 300	01.2002 - 12.2016	B	6.0
892127	S 400	01.2002 - 05.2015	C	8.0








Bezeichnung Designation	Jahr / Ans	Nr.	A	B	C
Distanzstück mit Gummiteil für Anode Fixation Anode	Ab / de 2002 - 13.02	10		026088	
Schraube für Anode 354 Vis pour anode 354	Ab / de 2002 - 13.02	11		026067	
Kaltwassereintritt d20 Brise jet d20 eau Froid	Ab / de 2002 - 13.02	20		026153	
Kaltwassereintritt d20 Brise jet d20 eau Froid	Ab 02.2013	20		026201	
Abdeckung Capot	Ab / de 2002	30		022196	
Thermostat BTS Thermostat BTS	Ab / de 2002 - 13.02	105		070184	
Thermostat BSDP Thermostat BSDP	Ab 02.2013	106		029373	
Anzeigethermometer Thermometre	Ab / de 2002	175		070205	
Heizelement + Dichtung + Anode Resistance + Joint + Anode	Ab / de 2002 - 13.02	211	060450		060451
Heizelement + Dichtung + Anode Resistance + Joint + Anode	Ab 02.2013	212	030183		030184
Lippendichtung Joint à levre	Ab / de 2002 - 13.02	227		040158	
Lippendichtung oben Joint à levre au dessus	Ab / de 2002 - 13.02	228		040321	
Flachdichtung Joint plat	Ab 02.2013	229		040843	
Magnesiumanode auf Heizelement Anode magnésium sur corps de chauffe	Ab / de 2002 - 13.02	354		040173	
Magnesiumanode auf Heizelement Anode magnésium sur corps de chauffe	Ab 02.2013	355	040168		-
Magnesiumanode oben Anode magnésium supérieure	Ab / de 2002 - 13.02	360	040186	040164	040166
Magnesiumanode oben Anode magnésium supérieure	Ab 02.2013	360		040842	
Thermostat 90°	Ab / de 2002			551279	

Modelle bis 2014 / ab 2015

Modèles jusqu'à 2014 / à partir de 2015



Code	Bezeichnung Designation	Ausführung Type	Referenz Référence	Anschlussleistung Puissance (kW 230 / 400 V)
882137	S 200CH	Ab 01.2017 Après 01.2017	A	4.0
892215	S 300CH	Ab 01.2017 Après 01.2017	B	6.0
892213	S 400CH	Ab 05.2015 Après 05.2015	C	8.0
219260	S 500CH	Ab 01.2015 Après 01.2015	D	10.0
992130	EL 500E	Bis 10.2014 Jusqu'à 10.2014	E	5 / 6.6 / 10.0
992131	EL 800E	Bis 01.2014 Jusqu'à 01.2014	F	8.0 / 10.6 / 11.0
992132	EL 1000E	Bis 01.2014 Jusqu'à 01.2014	G	10.0 / 13.3 / 20.0

	Bezeichnung Designation	A	B	C	D	E	F	G
	Abdeckung Schwarz Capot Noir	175449				Auf Anfrage Nous consulter		
	Thermostat Thermostat	231847				Auf Anfrage Nous consulter		
	Zeigerthermometer rund D61.8 x56.8 0-120°C Thermomètre ronde D61.8 x56.8 0-120°C	246813				Auf Anfrage Nous consulter		
	Heizelement EBH KDW + Dichtung + Thermostat Corps de chauffe EBH KDW + Joint + Thermostat	902611	902621	902631	902641	-		
	Heizelement + Dichtung Resistance + Joint	-				002105	1670151000	167015
	Flachdichtung für Flansch Joint plat	094797				040376		
	Magnesiumanode oben Anode magnésium supérieure	039503	040980	032847	031526	610024		
	Temperaturregelkopf Molette de réglage de température	234189				-		
	Stellfüßchen Pieds de réglage	233377				-		