



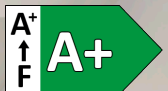
# WÄRMEPUMPENBOILER LUFT - WASSER, MONOBLOC

# CHAUFFE - EAU THERMODYNAMIQUE AIR - EAU, MONOBLOC



- Natürliches Kältemittel R290 (GWP=2)
- In 3 Ausführungen erhältlich (200 L / 240 L & 270 L)
- Intelligente Photovoltaik-Boost Funktion mit zwei Schnittstellen (SG Ready)
- Konnektivität und Fernsteuerung über die Cozytouch App
- COP Wert gem. EN 16147:2023 bei A20°C 3.64 / 3.42 / 3.76
- Einsatzbereich der WP von -5°C bis + 43°C
- (Solar) Wärmetauscher m<sup>2</sup>: 1.2
- Warmwassertemperatur mit der WP bis 62°C möglich
- Fluides frigorigènes naturelle R290 (GWP=2)
- Disponible en 3 versions (200 L / 240 L & 270 L)
- Fonction intelligente de boost photovoltaïque avec deux interfaces (SG Ready)
- Connectivité et contrôle à distance via l'application Cozytouch
- Valeur COP selon EN 16147:2023 à A20°C 3.64 / 3.42 / 3.76
- Plage de température d'utilisation PAC -5°C jusqu'à + 43°C
- Échangeur (Solaire) m<sup>2</sup>: 1.2
- Température de l'ECS avec PAC jusqu'à : 62 °C

EXPLORER COZYTOUCH Wi-Fi Version 5 - 200 L / 240 L / 270 L



Video Cozytouch  
Wi-Fi deutsch

Vidéo Cozytouch  
Wi-Fi français

Vidéo Cozytouch  
Wi-Fi italiano



Cozytouch

# VORTEILE AUF EINEN BLICK

## LES AVANTAGES EN UN COUP D'ŒIL



### KOMFORT / Comfort

Eco+ Modus: Passt die Warmwasserbereitung automatisch Ihrem Nutzungsverhalten an.

Mode Eco+ : adapte la production d'eau chaude en fonction de votre rythme de vie sans aucun réglage



### DAUERHAFTIGKEIT / Durabilité

Diamantqualität (Emaillierter Tank)  
Längere Lebensdauer dank ACI-Hybrid technology

Qualité diamant (réservoir émaillé)  
Durée de vie plus longue grâce à la technologie anti-corrosion ACI hybride



### ANWENDERFREUNDLICH / Facile à utiliser

Grosses multicolor Display, mit intuitiver Navigation  
4 verschiedene Modis zur Auswahl

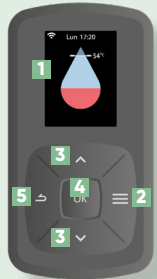
Grand écran multicolore, avec navigation intuitive  
4 modes différents au choix



### ENERGIESPAREND / Économe en énergie

Neues Kältemittel R290  
Smart Grid tauglich

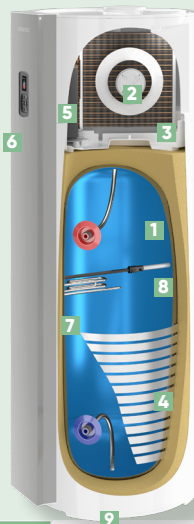
Nouveau réfrigérant R290  
Smart grid compatible



- Anzeige von Informationen / Anweisungen**  
Écran, affichage d'informations / d'instruction
- Menü-Taste**  
bouton Menu
- Navigationstaste erhöhen / vermindern**  
Boutons de navigation augmenter / diminuer
- Bestätigungstaste**  
Bouton de validation
- Zurück-Taste**  
Bouton de retour

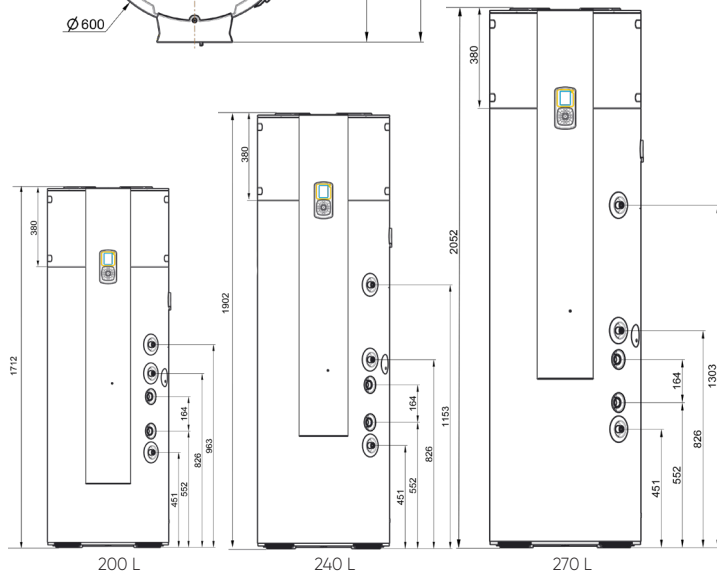
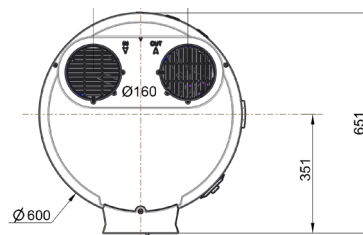
#### ACI HYBRID Technology

- Reguliert selbstständig den idealen Betrieb der Wasserqualität  
S'ajuste automatiquement son fonctionnement à les variations de l'eau qualité
- Wartungsärmer / Moins de maintenance
- Verlängerte Lebensdauer / Durée de vie prolongée
- Wechsel der ACI Hybrid wird mittels Anzeige angezeigt  
Le changement d'ACI hybride est indiqué par l'affichage



- Emailliert**  
Email
- Ventilator**  
Ventilateur
- Verdampfer**  
Évaporateur
- Kondensator (innovative Micro-Channel-Technologie)**  
Condenseur (technologie innovante des microcanaux)
- Kompressor**  
Compresseur
- Intuitive Bedienung**  
Panneau de commande intuitif
- Elektrisches Notheizelement (Edelstahl)**  
Élément chauffant électrique de secours (inox)
- ACI Hybrid Korrosionsschutz (Fremdstromanode)**  
Protection anticorrosion ACI Hybride (anode à courant imposé)
- Höhenverstellbare Stellfüsse**  
Pieds réglables en hauteur

Explorer Cozytouch WiFi Version 5	200L	240L	270L
Code	886119	886125	886120
Inhalt (lt) Capacité (lt)	200	240	270
Aufheizzeit WP (h:min) Temps de chauffe PAC (h:min)	6.04	8.03	8.05
Bezugstemperatur (°C) Température d'eau chaude de référence (°C)	52.96	55	52.86
Warmwassertemperatur mit der WP (°C) Température de l'eau ECS avec PAC (°C)	bis 62		
Wärmetauscherfläche (m²) Échangeur (m²)	1.2		
Abmessungen HxBxT (mm) Dimensions HxLxP (mm)	1716x600x651	1906x600x651	2056x600x651
Kippmass (mm) Dimension basculement (mm)	1817	2006	2156
Elektrischer Anschluss (Spannung/Frequenz) Raccordement électrique (tension/fréquence)	220-240V einphasig 50Hz 220-240V monophasé 50Hz		
COP gem. EN16147:2023 bei 20°C COP selon EN16147:2023 à 20°C	3.64	3.42	3.76
Einsatzbereich der WP (°C) Plage de température d'utilisation PAC (°C)	-5 bis 43 -5 à 43		
Max. Betriebsdruck MPa (bar) Pression de service max. MPa (bar)	0,6 (6)		
Min. Raumvolumen (m³) Volume minimum de la pièce (m³)	20		
Max. Leistungsaufnahme der WP (W) Puissance absorbée PAC max. (W)	600		
Max. Leistungsaufnahme des Gerätes (W) Puissance max. totale absorbée par l'appareil (W)	1800		
Elektrische Notheizung (W) Appoint électrique (W)	1200		
Gewicht (kg) Poids (kg)	95	102	107
Kältemittelmenge R290 (g) Charge nominale R290 (g)	150		
Schalleistungspegel dB(A) Puissance acoustique dB(A)	53.9	53.9	55.6
Schalleistungspegel Kanalbetrieb dB(A) Puissance acoustique gainé dB(A)	47		
Energieeffizienzklasse / Zapfprofil Classe énergie / profil	A+ / L	A+ / L	A+ / XL
FWS Zertifikat / Certificat GSP	Ja / Oui		



200 L

240 L

270 L

Version 10.2025 V2.0

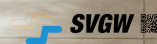
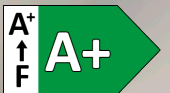


# WÄRMEPUMPENBOILER LUFT - WASSER, MONOBLOC

# CHAUFFE - EAU THERMODYNAMIQUE AIR - EAU, MONOBLOC



- Natürliches Kältemittel R290 (GWP=2)
- Intelligente Photovoltaik-Boost Funktion mit zwei Schnittstellen (SG Ready)
- Konnektivität und Fernsteuerung über die Cozytouch App
- COP Wert gem. EN 16147:2023 bei A20°C / 4.00
- Einsatzbereich der WP von -5°C bis + 43°C
- (Solar) Wärmetauscher m<sup>2</sup>: 1.2
- Warmwassertemperatur mit der WP bis 62°C möglich
- Fluides frigorigènes naturelle R290 (GWP=2)
- Fonction intelligente de boost photovoltaïque avec deux interfaces (SG Ready)
- Connectivité et contrôle à distance via l'application Cozytouch
- Valeur COP selon EN 16147:2023 à A20°C / 4.00
- Plage de température d'utilisation PAC -5°C jusqu'à + 43°C
- Échangeur (Solaire) m<sup>2</sup>: 1.2
- Température de l'ECS avec PAC jusqu'à : 62 °C



# VORTEILE AUF EINEN BLICK

## LES AVANTAGES EN UN COUP D'ŒIL



### KOMFORT / Comfort

Eco+ Modus: Passt die Warmwasserbereitung automatisch Ihrem Nutzungsverhalten an.

Mode Eco+ : adapte la production d'eau chaude en fonction de votre rythme de vie sans aucun réglage



### DAUERHAFTIGKEIT / Durabilité

Diamantqualität (Emaillierter Tank)  
Längere Lebensdauer dank ACI-Hybrid technology

Qualité diamant (réservoir émaillé)  
Durée de vie plus longue grâce à la technologie anti-corrosion ACI hybride



### ANWENDERFREUNDLICH / Facile à utiliser

Grosses multicolor Display, mit intuitiver Navigation  
4 verschiedene Modis zur Auswahl

Grand écran multicolore, avec navigation intuitive  
4 modes différents au choix



### ENERGIESPAREND / Économe en énergie

Neues Kältemittel R290  
Smart Grid tauglich

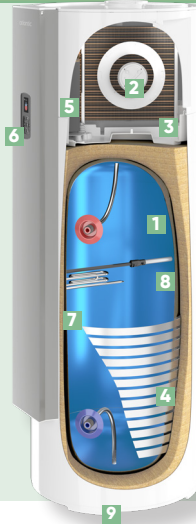
Nouveau réfrigérant R290  
Smart grid compatible



- 1 Anzeige von Informationen / Anweisungen  
Écran, affichage d'informations / d'instruction
- 2 Menü-Taste  
bouton Menu
- 3 Navigationstaste erhöhen / vermindern  
Boutons de navigation augmenter / diminuer
- 4 Bestätigungstaste  
Bouton de validation
- 5 Zurück-Taste  
Bouton de retour

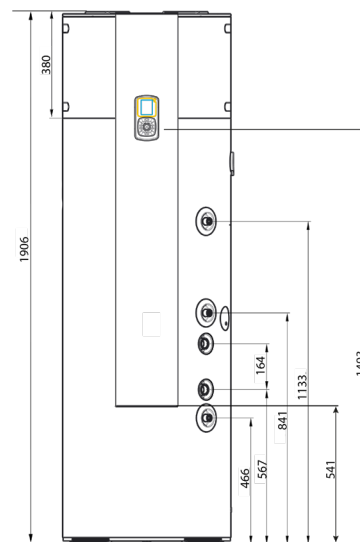
#### ACI HYBRID Technology

- Reguliert selbstständig den idealen Betrieb der Wasserqualität  
S'ajuste automatiquement son fonctionnement à les variations de l'eau qualité
- Wartungsärmer / Moins de maintenance
- Verlängerte Lebensdauer / Durée de vie prolongée
- Wechsel der ACI Hybrid wird mittels Anzeige angezeigt  
Le changement d'ACI hybride est indiqué par l'affichage



- 1 Emailliert  
Email
- 2 Ventilator  
Ventilateur
- 3 Verdampfer  
Évaporateur
- 4 Kondensator (innovative Micro-Channel-Technologie)  
Condenseur (technologie innovante des microcanaux)
- 5 Kompressor  
Compresseur
- 6 Intuitive Bedienung  
Panneau de commande intuitif
- 7 Elektrisches Notheizelement (Edelstahl)  
Élément chauffant électrique de secours (inox)
- 8 ACI Hybrid Korrosionsschutz (Fremdstromanode)  
Protection anticorrosion ACI Hybride (anode à courant imposé)
- 9 Höhenverstellbare Stellfüsse  
Pieds réglables en hauteur

Explorer Cozytouch WiFi Version 5 - Compact	270L
Code	886129
Inhalt (lt) Capacité (lt)	270
Aufheizzeit WP (h:min) Temps de chauffe PAC (h:min)	7,54
Bezugtemperatur (°C) Température d'eau chaude de référence (°C)	52,7
Warmwassertemperatur mit der WP (°C) Température de l'eau ECS avec PAC (°C)	bis 62 jusqu'à 62
Wärmetauscherfläche (m²) Échangeur (m²)	1,2
Abmessungen HxBxT (mm) Dimensions HxLxP (mm)	1906x600x651
Gesamthöhe inkl. Luft Ein- und Auslässe (mm) Hauteur tot. incl. y compris les entrées et sorties d'air (mm)	2026
Kippmass (mm) Dimension basculement (mm)	2006
Elektrischer Anschluss (Spannung/Frequenz) Raccordement électrique (tension/fréquence)	220-240V einphasig 50Hz 220-240V monophasé 50Hz
COP gem. EN16147:2023 bei 20°C COP selon EN16147:2023 à 20°C	4,00
Einsatzbereich der WP (°C) Plage de température d'utilisation PAC (°C)	-5 bis 43 -5 à 43
Max. Betriebsdruck MPa (bar) Pression de service max. MPa (bar)	0,6 (6)
Min. Raumvolumen (m³) Volume minimum de la pièce (m³)	20
Max. Leistungsaufnahme der WP (W) Puissance absorbée PAC max. (W)	600
Max. Leistungsaufnahme des Gerätes (W) Puissance max. totale absorbée par l'appareil (W)	1800
Elektrische Notheizung (W) Appoint électrique (W)	1200
Gewicht (kg) Poids (kg)	110
Kältemittelmenge R290 (g) Charge nominale R290 (g)	150
Schallleistungspegel dB(A) Puissance acoustique dB(A)	53,9
Schallleistungspegel Kanalbetrieb dB(A) Puissance acoustique gainé dB(A)	47
Energieeffizienzklasse / Zapfprofil Classe énergie / profil	A+ / XL
FWS Zertifikat / Certificat GSP	Ja / Oui



incl.