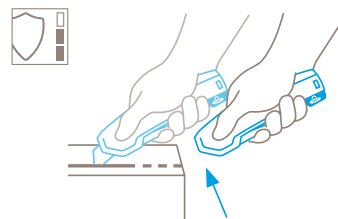


FICHE TECHNIQUE

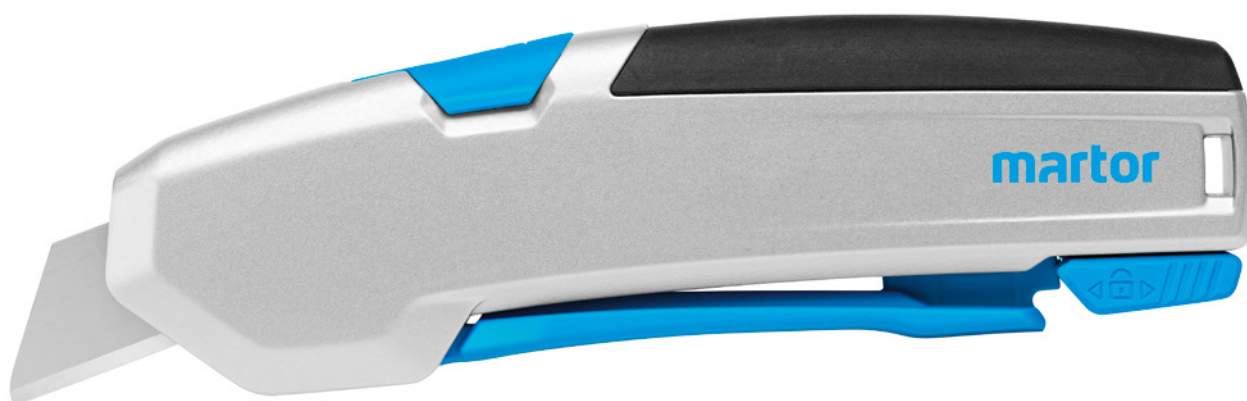
SECUPRO 625 N° 625001

Technique de sécurité



Rétraction automatique de la lame – sécurité très élevée

La rétraction automatique de la lame du SECUPRO 625 vous garantit une sécurité très élevée contre les blessures par coupure. Le tranchant se rétracte immédiatement dans le manche dès qu'il quitte la matière coupée. Même si vous maintenez la gâchette.



COUPEAU À GÂCHETTE AVEC RÉTRACTION AUTOMATIQUE DE LA LAME, PERMETTANT DES PROFONDEURS DE COUPE IMPORTANTES.

Référence 625001.02

Grande gâchette. Grande lame. Grande satisfaction. Avec lame trapézoïdale arrondie.

Le SECUPRO 625 est le leader incontesté de notre gamme de couteaux ergonomiques à gâchette. Son ambition est claire : l'excellence. Car il réunit tout ce que souhaite l'utilisateur professionnel : un manche en aluminium. Une gâchette facile à manipuler pour faire apparaître la lame. Une profondeur de coupe particulièrement importante combinée avec une rétraction de lame automatique. Un changement de lame confortable. Et par-dessus tout l'agréable sensation d'avoir en main un outil haut de gamme.

Une ergonomie remarquable

Comme pour aucun outil coupant auparavant, nous avons adapté le SECUPRO 625 à la main de l'utilisateur le plus exigeant. La longue gâchette facile à manipuler, le manche aux formes arrondies, le revêtement soft-grip sur le dessus du couteau - testez par vous-même !

Robuste et équilibré

Comme vous pouvez le voir et le ressentir, le manche est constitué d'aluminium haut de gamme. Sa forme robuste

va de pair avec une répartition idéale de son poids. Conséquence : aucune faiblesse de l'outil, ni de l'utilisateur. Même lors des coupes avec force.

Grande profondeur de coupe

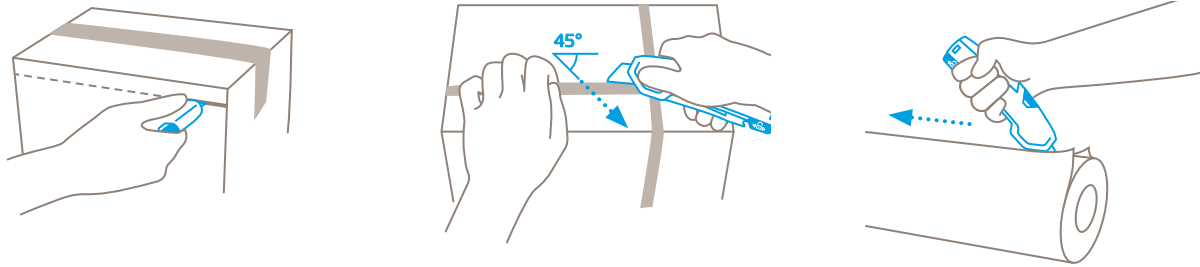
Le grand débord de lame permet de trancher les cartons à trois cannelures, les bobines, le caoutchouc, et bien d'autres. La lame se change en un tour de main – il suffit de l'extraire par l'avant du manche en ayant au préalable soulevé le bouton de changement et actionné la gâchette.

Pour de nombreux types de coupes

Le SECUPRO 625 est unique dans son ensemble – mais également de par ses caractéristiques spécifiques. Ainsi, vous pouvez couper en sciant tout en bénéficiant de la rétraction du tranchant. De plus, les lames optionnelles vous permettent d'élargir vos domaines d'utilisation.

Sécurité sur toute la ligne

Tandis que vous pouvez vous fier à la rétraction de la lame à l'avant du couteau, une sécurité supplémentaire vous attend à l'arrière. Vous pouvez verrouiller la gâchette afin d'éviter toute sortie intempestive de la lame.



CARACTÉRISTIQUES DU PRODUIT

Caractéristiques techniques

 Sécurité très élevée	 Changement de lame sans outil	 Extrêmement résistant à l'abrasion	 Particulièrement ergonomique
 Verrouillage	 Lame utilisable sur 2 côtés	 Profondeur de coupe	 Lame trapézoïdale arrondie
 Lame céramique insérable	 Soft-grip	 Pour droitiers et gauchers	 Cœillet de fixation
 Pour les sollicitations extrêmes	 Marquage publicitaire possible		

Principales matières à couper

 Carton : jusqu'à 3 cannelures	 Cerclage plastique	 Sacs	 Démaculer des bobines
 Caoutchouc	 Cuir	 PVC	 Moquettes
 Textile	 Film étirable, thermorétractable	 Bandes de films et de papiers	 Feutre
 Adhésif	 Toile		

Lame montée



N° 60099
0,63 mm, pointe arrondie, affûtage large

Lame en option



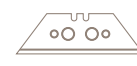
N° 60099C
0,65 mm, céramique, pointe arrondie, affûtage large



N° 98
0,63 mm

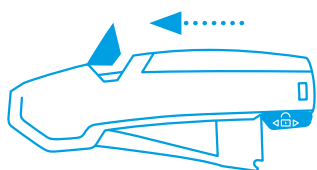


N° 99
0,63 mm, affûtage large

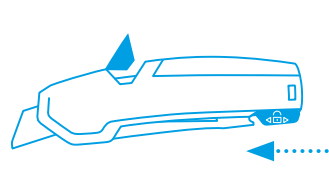


N° 199
0,63 mm, affûtage large, inoxydable

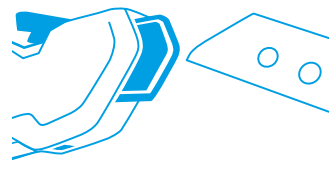
CHANGEMENT DE LAME



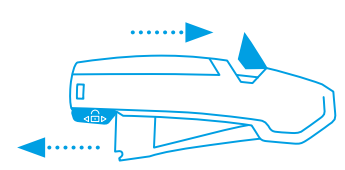
Tirez le **bouton de changement de lame** vers le haut et actionnez la gâchette. La lame ainsi que son support vont s'extraire du manche.



Bloquez la gâchette avec le verrouillage et positionnez le manche d'une telle manière que le **couvre-lame transparent pointe vers le haut**.



Retournez ou remplacez la lame. Veillez à ce que la lame repose de nouveau exactement sur les ergots du support de lame.



Tirez le verrouillage vers l'arrière afin que la **gâchette puisse être libérée**. Ensuite, rabattez le bouton de changement de lame dans le manche puis coupez.

PRESTATIONS DE SERVICE



Poster de sécurité



Vidéo de formation



Fiche technique



Conseil

DÉTAILS DU PRODUIT ET DE L'EMBALLAGE

Référence	N° 625001.02	Unité de conditionnement	1 en carton individuel
Dimensions en mm	154 x 22 x 59 mm	Dimensions du carton individuel	160 x 26 x 64 mm
Poids du couteau	151,0 g	Poids du carton individuel	165,0 g
Matière de base	Aluminium	Code EAN du carton individuel	4002632921865
Profondeur de coupe	21 mm	Quantité par suremballage	10 couteaux
		Dimensions du suremballage	133 x 133 x 163 mm
		Poids du suremballage	1760,0 g
		Code EAN du suremballage	4002632973185
		Code douanier	82119300

CERTIFICAT DE SÉCURITÉ

Date de délivrance	17.06.2015
Certificat	Certificat GS N° 602091-5862-55094-2015/2 C

Certificats et distinctions



INDICATIONS DE SÉCURITÉ

Veillez lire et conserver les instructions de sécurité afin de toujours pouvoir utiliser votre nouveau couteau MARTOR de façon sûre et optimale.

1. Instructions générales d'utilisation : utilisez toujours le produit avec le plus grand soin et uniquement pour des travaux de coupe manuels. Respectez le maniement correct du couteau et vérifiez l'adéquation entre l'outil et la tâche à effectuer. En protection additionnelle, nous recommandons le port de gants.

2. Instructions particulières pour éviter les risques de blessures : n'utilisez que des couteaux irréprochables avec une lame MARTOR tranchante, propre et intacte. Le maniement du couteau doit se faire avec la plus grande prudence. Avant de l'utiliser, familiarisez-vous avec sa technique de sécurité et son fonctionnement. Assurez-vous également que la matière à couper n'en empêche pas le bon fonctionnement. ATTENTION, la lame est tranchante et peut engendrer de graves et profondes blessures par coupure. N'empoignez de ce fait jamais la lame ! Ne jamais mettre l'autre main sur le passage de la lame et ne jamais couper en direction du corps.

3. Remplacement de pièces : Remplacez à temps les lames émoussées! Utilisez pour cela uniquement des lames de

rechange MARTOR. Les lames usagées doivent être éliminées de manière appropriée. Elles ne doivent pas se retrouver dans les corbeilles à papier, elles constitueraient ainsi un risque de blessure considérable. N'entreprenez jamais de réparation vous-même. Si le couteau présente des signes d'usure, tel qu'un dysfonctionnement au niveau de la technique de sécurité, du changement de lame ou du maniement, il doit être retiré et remplacé. Les modifications ou les transformations du produit ne sont pas autorisées car elles altéreraient la sécurité du produit. ATTENTION, risque de blessure particulièrement élevé !

4. Couteau non utilisé : sécurisez toujours la lame de manière à exclure les blessures par coupure (selon le type du produit). Conservez le couteau en lieu sûr.

5. Instructions d'entretien : afin de garantir une grande longévité, veillez constamment à la propreté du couteau et préservez-le de la salissure et de l'humidité.

ATTENTION : Nous déclinons toute responsabilité pour d'éventuels dommages indirects. Sous réserve de modifications techniques ou d'erreurs ! Ce couteau doit être gardé hors de la portée des enfants !

ACCESSOIRES

ÉTUI DE CEINTURE L AVEC CLIP

N° 9922



Où ranger votre outil de coupe lorsque vous n'en avez pas besoin ? Dans l'ÉTUI DE CEINTURE L, parfait pour ranger les grands couteaux et les petits ciseaux MARTOR. Plus encore : les compartiments internes et externes peuvent être garnis au choix avec un couteau supplémentaire, un stylo ou une boîte de lames. Ainsi, à l'aide de votre ÉTUI DE CEINTURE, vous transportez vos outils de façon sûre du point A au point B - et les avez de suite sous la main en cas de besoin.

CONTENEUR

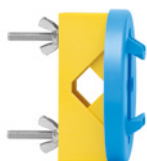
N° 9810



Videz le contenu de votre SAFEBOX dans le CONTENEUR. Ou insérez-y directement vos lames usées. Une fois le CONTENEUR plein, tournez le couvercle jusqu'à la butée. La boîte est définitivement verrouillée. Vous pouvez ainsi éliminer les lames en toute sécurité avec vos déchets résiduels.

SUPPORT MURAL CONTENEUR

N° 9845



N'oubliez pas son SUPPORT MURAL. Pratique, emboîtez-y votre CONTENEUR et rendez-le ainsi accessible partout dans votre entreprise. Une fois plein, votre CONTENEUR peut être retiré pour l'élimination définitive des lames. Pour monter le CONTENEUR sur des montants circulaires, utilisez la bride de serrage avec les vis et les écrous joints au SUPPORT MURAL.

SAFEBOX

N° 108000



La SAFEBOX est suffisamment grande pour accueillir un grand nombre de lames usées. Sa conception est pourtant si compacte qu'elle trouve sa place dans toutes les poches. Les lames sont insérées par deux ouvertures étroites. Celles-ci servent également à casser en toute sécurité les segments de lames sécables. Videz votre SAFEBOX, par exemple dans le CONTENEUR.

FABRICANT

MARTOR KG | Lindgesfeld 28 | 42653 Solingen | Germany
T +49 212 73870-0 | F +49 212 73870-90 | info@martor.de | www.martor.com