

# Marder Protect™



Protéger la maison contre les fouines



## Protéger les fenêtres de toit contre les fouines et l'infiltration d'eau

Le problème est bien connu des entreprises actives dans les domaines de la toiture, de la charpenterie et de la ferblanterie: un toit à l'apparence intacte n'est pas étanche ou une fouine s'y est installée. Dans de nombreux cas, la fenêtre de toit constitue un point d'entrée pour les infiltrations d'eau ou la venue de fouines.

En soulevant les tuiles de raccordement, les professionnels constatent rapidement que la bande de caoutchouc mousse montée sur le raccordement est en lambeaux et qu'elle ne peut donc plus remplir sa fonction. Il y a donc un espace entre la tuile et le raccordement, ce qui permet à l'eau et aux feuilles mortes, ainsi qu'aux petits animaux, de pénétrer à l'intérieur.



### Comment a-t-on réglé ce problème jusqu'ici?

En utilisant des abergements en plomb. Cependant, tout ferblantier ne le sait que trop bien: le travail est extrêmement pénible, car lors de la pose des abergements, il faut faire très attention à ce qu'il n'y ait pas de

résidus collants ou d'autres impuretés. En outre, il ne faut pas sous-estimer le risque que constitue l'utilisation de feu sur la toiture.

Une autre variante est de remplacer la bande de caoutchouc mousse, ce qui n'est pas une solution durable et n'empêche pas les fouines et autres petits animaux de se faufiler dans le toit.

### Nous avons la solution!

Notre profil breveté **Marder Protect™ Universal** est une manière simple et efficace pour renforcer le raccordement existant.

Les avantages:

- Utilisation facile
- Peu d'outils sont nécessaires
- Pas de foyers ouverts sur le toit
- **Marder Protect™** est directement collé sur le raccordement existant
- Le nettoyage est facilité, les quelques résidus collants s'enlèvent facilement
- Le système **Marder Protect™** s'adapte, tout comme le caoutchouc mousse, à chaque forme et type de tuile, il est durable et ne se décompose pas
- Les ouvertures sont bouchées et empêchent la pluie battante, la neige, l'eau et les animaux de s'introduire dans le toit
- La mousse, les feuilles mortes, etc. restent moins accrochées au toit

## Utilisation

### 1. Nettoyer la surface à coller du raccordement



Enlever les résidus de l'ancienne bande de caoutchouc mousse, préparer la surface à coller avec des outils adaptés (spatule, papier de verre, Scotch-brite, etc.)

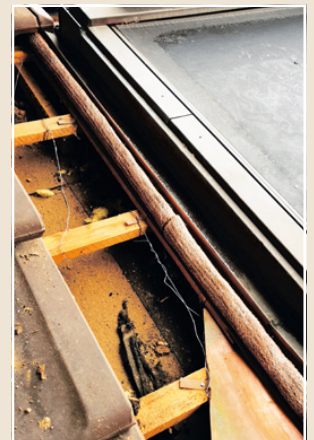


Nettoyer et dégraisser la surface à coller avec du nettoyant de surface 3M VHB.

### 2. Coller



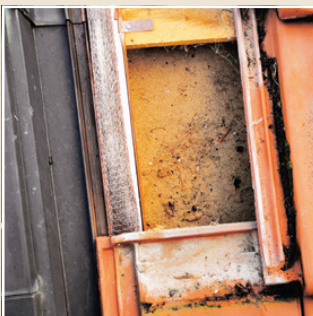
Détacher le film protecteur du ruban de montage 3M, placer le profil **Marder Protect™** sur le raccordement et l'apposer.



**Il faut veiller** à prolonger **Marder Protect™** à l'avant, au niveau de la première tuile.

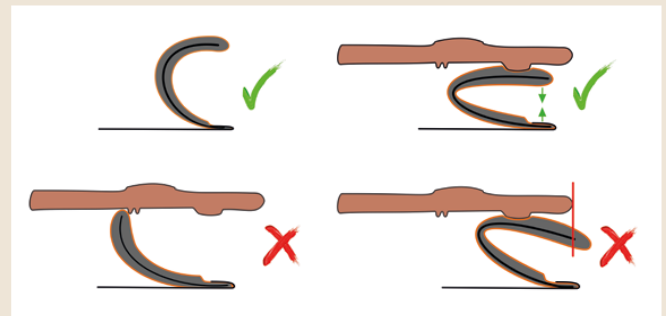
D'autres profils peuvent être couplés à l'aide des rabats de plomb/du système d'imbrication.

### 3. Couvrir



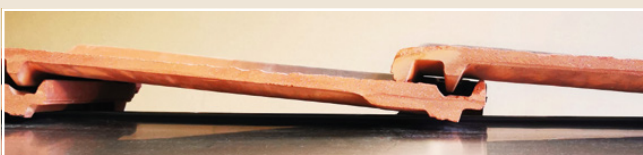
**Important!** Lors de la couverture du toit, le profil doit impérativement être comprimé à la verticale.

Pendant et après le montage, veillez à ce que la forme initiale concave reste si possible inchangée.



### 4. Apposer

Apposer délicatement à la main le profil sur la surface inférieure de la tuile jusqu'à ce que l'ouverture soit bouchée.



Maloyaring 6  
CH-4466 Ormalingen  
Tél. +41 61 983 03 03  
www.htrprotect.ch

Disponible à:

